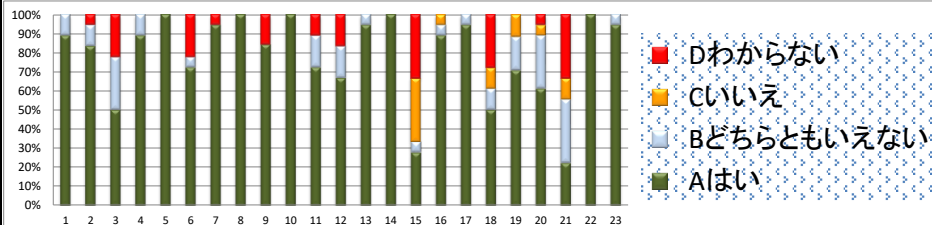


【保護者】 児童発達支援評価表 2021年12月 レモンバーム

○評価は目標の設定・達成状況の把握や取組の適切さについて評価する資料とするため、事業所に関する意見・要望等を把握するために行うものです。



環境・体制整備	1	子どもの活動等のスペースが十分に確保されているか
	2	職員の配置数や専門性は適切であるか
	3	生活空間は、本人にわかりやすく構造化された環境*1になっているか。また、障がいの特性に応じ、事業所の設備等は、バリアフリー化や情報伝達等への配慮が適切になされているか
	4	生活空間は、清潔で、心地よく過ごせる環境になっているか。また、子ども達の活動に合わせた空間となっているか
適切な支援の提供	5	子どもと保護者のニーズや課題が客観的に分析された上で、児童発達支援計画が作成されているか
	6	児童発達支援計画には、児童発達支援ガイドラインの「児童発達支援の提供すべき支援」の「発達支援（本人支援及び移行支援）」、「家族支援」、「地域支援」で示す支援内容から子どもの支援に必要な項目が適切に選択され、その上で、具体的な支援内容が設定されているか
	7	児童発達支援計画に沿った支援が行われているか
	8	活動プログラムが固定化しないよう工夫されているか
	9	保育所や認定こども園、幼稚園等との交流や、障がいのない子どもと活動する機会があるか
保護者への説明等	10	運営規定、利用者負担等について丁寧な説明がなされたか
	11	児童発達支援ガイドラインの「児童発達支援の提供すべき支援」のねらい及び支援内容と、これに基づき作成された「児童発達支援計画」を示しながら支援内容の説明がなされたか
	12	保護者に対して家族支援プログラム（ペアレント・トレーニング*4等）が行われているか
	13	日頃から子どもの状況を保護者と伝え合い、子どもの健康や発達の状況、課題について共通理解ができていくか
	14	定期的に、保護者に対して面談や、育児に関する助言等の支援が行われているか
	15	父母の会の活動の支援や、保護者会等の開催等により保護者同士の連携が支援されているか
	16	子どもや保護者からの相談や申入れについて、対応の体制が整備されているとともに、子どもや保護者に周知・説明され、相談や申入れをした際に迅速かつ適切に対応されているか
	17	子どもや保護者との意思の疎通や情報伝達のための配慮がなされているか
	18	定期的に会報やホームページ等で、活動概要や行事予定、連絡体制等の情報や業務に関する自己評価の結果を子どもや保護者に対して発信されているか
	19	個人情報の取り扱いに十分注意されているか
非常時等の対応	20	緊急時対応マニュアル、防犯マニュアル、感染症対応マニュアルを策定し、保護者に周知・説明されているか。また、発生を想定した訓練が実施されているか。
	21	非常災害の発生に備え、定期的に避難、救出、その他必要な訓練が行われているか
満足度	22	子どもは通所を楽しみにしているか
	23	事業所の支援に満足しているか

ご意見

環境・体制整備	1	
	2	●配置数→今後は増やした方がよい 専門性→わからない●多すぎず、少なすぎず、丁度よいと思います。
	3	●子供が落ち着ける環境になっていてとても良いと思います。●幼稚園などの施設と違い民家でやっているのでアットホームな感じがいいです。朝、チャイムを押すのを毎回楽しんでます。
	4	
適切な支援の提供	5	●今まで出来なかったことが出来るようになり、親として嬉しい想います。日頃から先生達が親身になって計画し、実行されているからだと思います。●毎日とても丁寧に評価、計画修正され、説明もしっかりして下さるので安心してます。●複数利用の為それぞれの活動内容を把握した上で子どもの特性に合わせて出来ると思う。
	6	
	7	
	8	●出来るようになったら新しい課題を取り入れてくれるので良いと思います。
	9	●通っている幼稚園での様子を見に行って頂き有難ございます。●先生と幼稚園の先生と密にお話をさせて頂いてありがたいです。
保護者への説明等	10	
	11	
	12	●家でできる事、した方がいいという事があれば教えて頂きたいです。●自宅でも同じトレーニングができ良いと思います。
	13	●よく療育中に出来たことやお話を教えて下さり、保育所で出来たことも話し共有出来ていると思う。●月1の面談日以外でも、色々話をかけています
	14	●幼稚園での活動内容を共有出来ていると思う。●毎日の面談や+送迎時に助言をもらっている。●毎日の面談で心配事を確認して下さり、療育に反映して下さっている。
	15	●コロナでは出来ない●保護者同士の連携の必要性はあまり感じません。
	16	●連絡がすぐにできて対応してもらえるのでよい。●子供の体調やメンタル面での相談もできてありがたいです。
	17	
	18	
	19	
非常時等の対応	20	
	21	
満足度	22	●通所日を事前に伝えると嫌がらずに行ける。●帰りはいつもニコニコでとても楽しんでいます。●子供もだいぶなれて通うのを楽しみにしています。●とても楽しみにしています。声かけすると自分から準備をしてくれます。
	23	●いつも話を聞いてくれます。色々な課題を設定してくれてよく支援して下さいと思っています。●日々成長を感じられて、とても嬉しいです。●子どもにも親に対しても温かい言葉を頂き嬉しく思います。